

Polltec von MHZ – die richtige Entscheidung.

Voraussetzung für einen wirksamen Pollenschutz ist die lückenlose, spaltfreie Montage am Fenster. Deshalb wird Polltec in die millionenfach bewährten MHZ Insektenschutzrahmen eingezogen.

Ihr MHZ-Fachhändler stellt Ihnen einen millimetergenauen, maßgefertigten Rahmen für Ihre Fenster und Türen her, damit auch keine einzige Polle eindringen kann. Positiver Nebeneffekt: natürlich schützt das Polltec-Gewebe auch zuverlässig gegen Insekten!



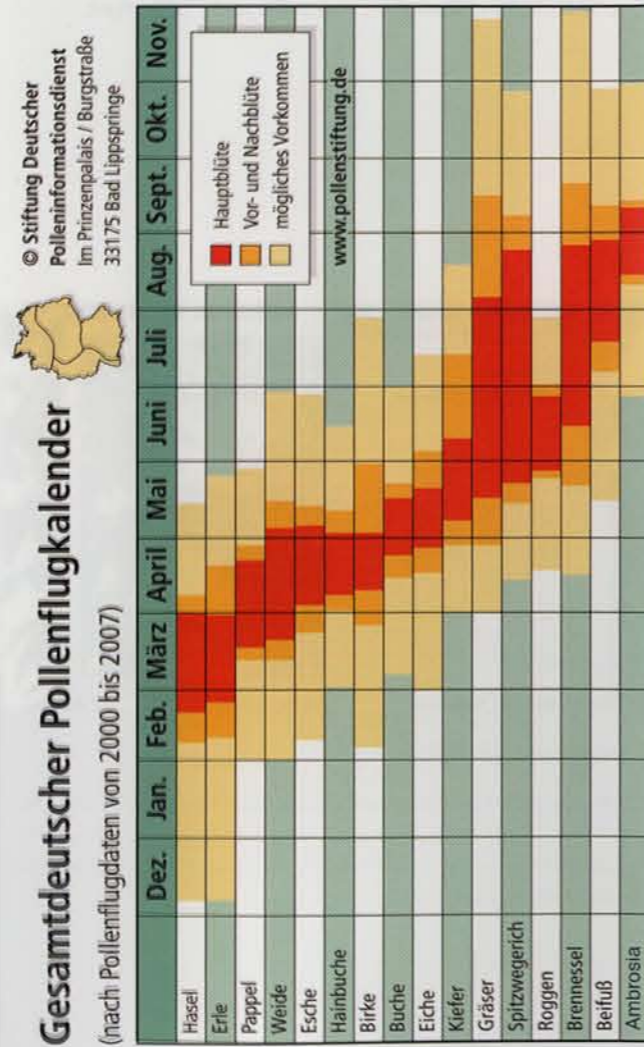
Geprüfte Qualität für Ihre Gesundheit.



Die Europäische Stiftung für Allergieforschung (ECARF) vergibt ein europaweites Gütesiegel für allergikerfreundliche Produkte und Dienstleistungen. Es soll Allergikern die Auswahl von Produkten und Dienstleistungen erleichtern und steht für geprüfte Qualitätssicherung.

Welche Pollen sind wann unterwegs?

Der Pollenflugkalender, der von der Stiftung Deutscher Polleninformationsdienst veröffentlicht wird, informiert über die Pollenflüge im Laufe eines Jahres. Auf der Internetseite der Stiftung können Sie die aktuellen Pollenflugdaten speziell von Ihrer Region abrufen: www.pollenstiftung.de



Wir beraten Sie gerne:

MACKENBACH
...BETTENHAUS...
...RAUMHAUSSTATTUNG...
...

Marktstraße 29 · 57078 Siegen-Geisweid
Telefon 02 71/8 30 41 · Telefax 8 51 09
info@mackenbach.de · www.mackenbach.de

Bestell-Nr. 07-8510-004 Ausgabe 03.2009 Technische Änderungen vorbehalten.



MHZ Hachtel GmbH & Co. KG www.mhz.de
MHZ Hachtel & Co. Ges.m.b.H. www.mhz.at
MHZ Hachtel + Co. AG www.mhz.ch

MHZ Pollen- und
Insektenschutzgitter

Pollenallergie – was tun?

Niesen, Juckreiz, Augenbrennen, fließende oder verstopfte Nase – Heuschnupfen beginnt häufig im frühen Kindesalter und wer jahrelang an diesen Symptomen leidet, muss erhebliche Einbußen bei seiner Lebensqualität hinnehmen.

Die Beeinträchtigungen reichen von Schlafstörungen über Tagesmüdigkeit bis hin zur Herabsetzung der Lern- und Leistungsfähigkeit. Etwa 20 % der Bevölkerung leiden bereits unter Pollenallergien – Tendenz steigend.

Natürlich lassen sich die Symptome weitgehend unter Kontrolle bringen. Noch besser ist jedoch das Vermeiden der Ursachen – der Kontakt mit Allergenen.



Ursachen bekämpfen statt Symptome.

- Informieren Sie sich über die aktuelle Pollenflug-Situation.
- In der Pollenflugzeit den Aufenthalt im Freien vermeiden.
- Lassen Sie die tagsüber getragene Kleidung außerhalb des Schlafzimmers und waschen Sie sich vor dem Zubettgehen die Haare.
- Urlaub am besten im Hochgebirge oder am Meer machen – dort ist die Luft frischer und es gibt kaum Pollen.

Die neue Lösung für Pollenschutz.

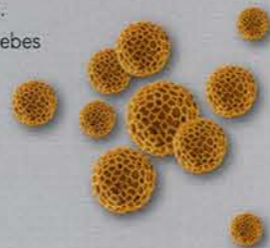
MHZ hat mit dem Pollenschutz-System Polltec die Lösung für **gepeinigte Allergiker**: ein innovatives Schutzgewebe mit Spezialbeschichtung.

Im Gegensatz zu den üblichen, luft- und lichtblockierenden engmaschigen Geweben besitzt Polltec eine längliche Masche, die auch an der schmalen Seite deutlich größer ist als eine Polle. Dadurch kommt sehr viel mehr Luft und Licht durch das Gewebe. Trotzdem bleiben die Pollen am Gewebe hängen. Dafür ist die Spezialbeschichtung des Polyestergewebes verantwortlich, die die Pollen quasi anzieht und dort festhält.



Geprüfte Wirksamkeit des Polltec-Systems.

Die hohe **Wirksamkeit** des Polltec-Systems konnte in aufwändigen wissenschaftlichen Versuchsreihen belegt werden. Den **Prüfbericht zur Wirksamkeit** des Polltec-Gewebes vom Allergie-Centrum-Charité in Berlin gibt es als Download unter: www.pollenschutz.de



Vergleichen Sie selbst.

Bisherige Pollenschutzgewebe (unten links) haben ihre Schwäche in der mangelnden Durchsicht, außerdem ist der Luftdurchlass sehr stark eingeschränkt. Sie sind nur begrenzt haltbar und nicht für dauerhafte, ganzjährige Nutzung geeignet.

Polltec (unten rechts) überzeugt durch wesentlich verbesserte Luft- und Lichtdurchlässigkeit sowie längere Haltbarkeit.



Pflegehinweise für Polltec.

Durch die sehr glatte Oberfläche des Gewebes wäscht der Regen bereits die meisten Pollen wieder ab. Man kann das Gewebe aber auch sehr schnell und leicht selbst reinigen: einfach unter fließendem Wasser abspülen und mit einem fusselfreien Tuch trocken tupfen.

Die Vorteile von Polltec.

- ECARF-Qualitätssiegel für geprüfte Schutzwirkung: gegen Gräser- und Birkenpollen: über 99 %, gegen die besonders kleinen Ambrosia- und Brennnesselpollen: über 90 %.
- Stark verbesserte Luftdurchlässigkeit: bis zu 300 % besser im Vergleich zu herkömmlichen Pollenschutzgeweben bei Windstärke 1 (0,3 – 1,6 m/s).
- Gute Durchsicht durch innovatives Maschenkonzept.
- Kombiniertes Pollen- und Insektenschutzgitter – die Widerstandsfähigkeit, UV-Beständigkeit und der verbesserte Licht- und Luftdurchlass sorgen dafür, dass das Gewebe ganzjährig nutzbar ist.
- Elastisch, robust, witterungsbeständig.
- Leicht zu reinigen durch die sehr glatte Oberfläche.

